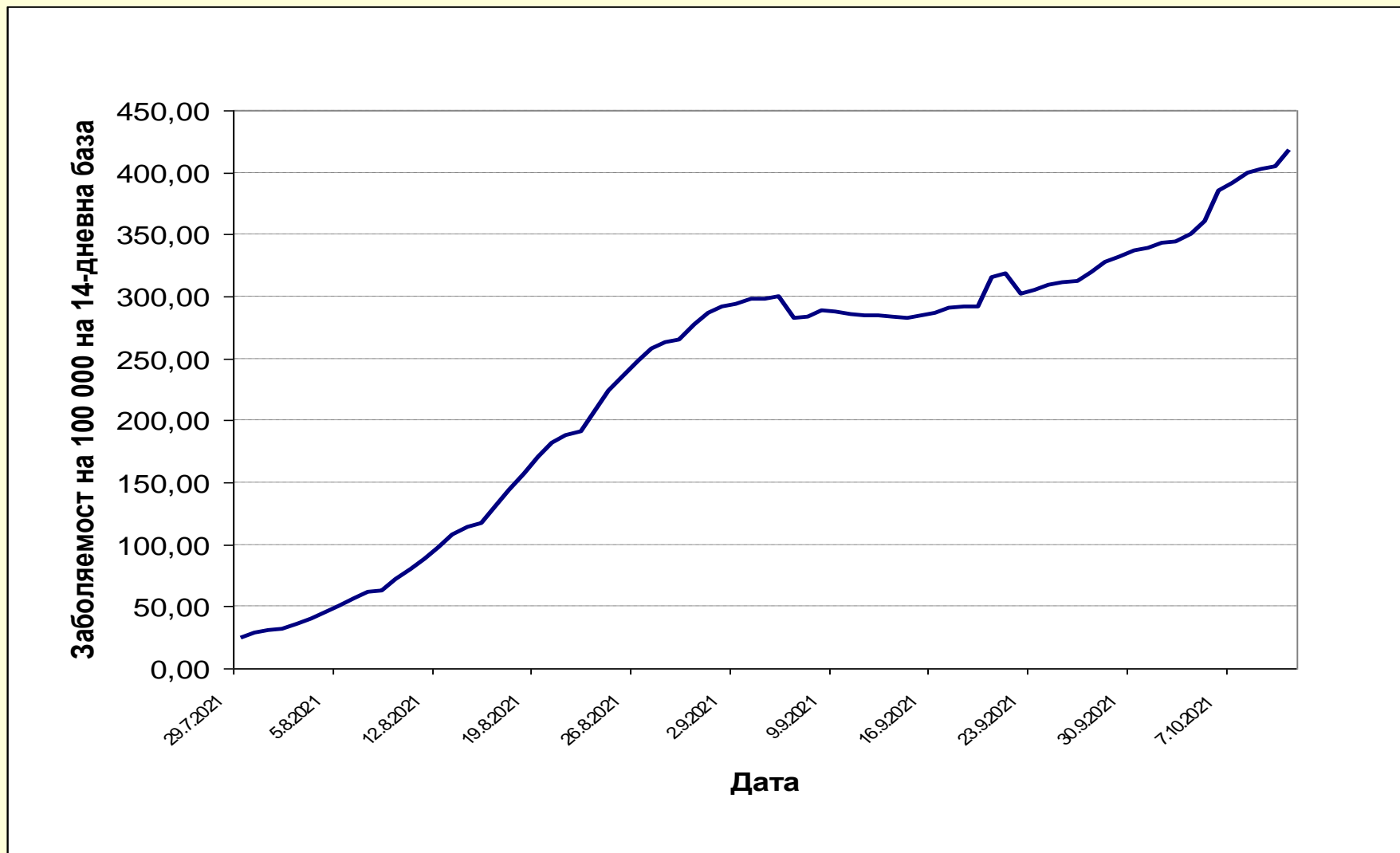


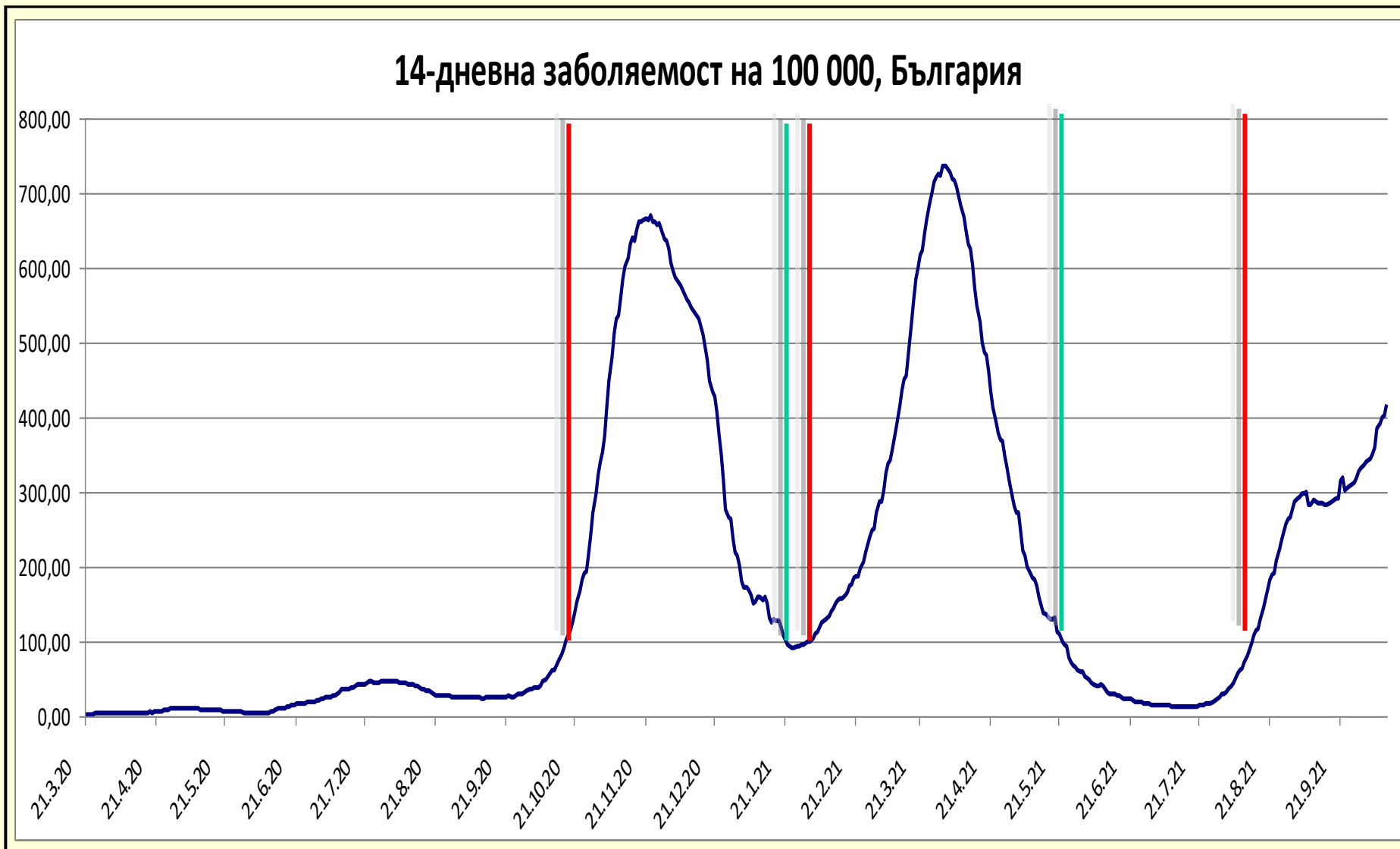
COVID-19 в България

Заболяемост от COVID-19 на 100 000 население на 14-дневна база, 29 юли-12 октомври 2021 г.

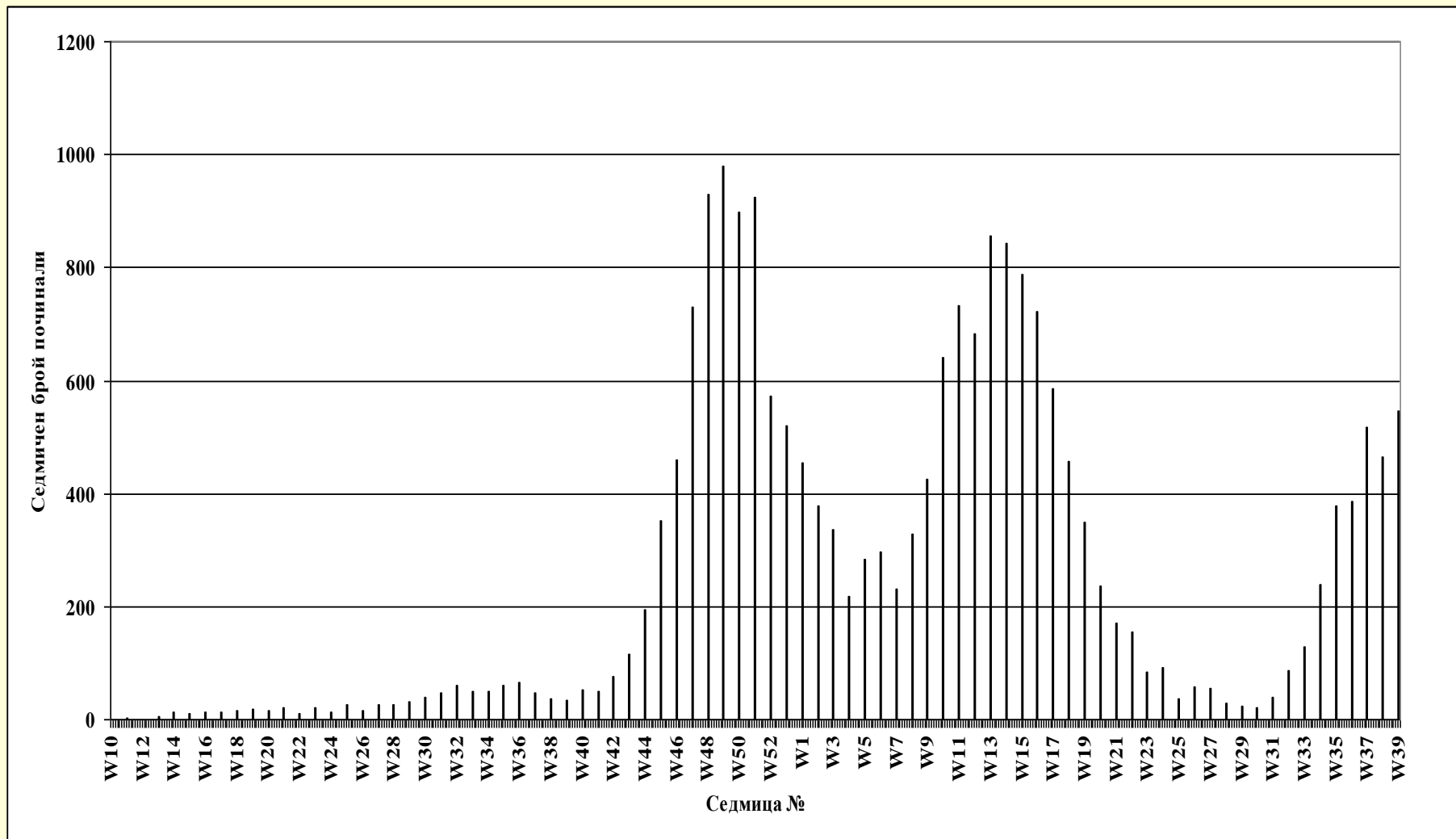


Заболяемост от COVID-19 на 100000 население на 14-дневна база в България

14-дневна заболяемост на 100 000, България



Седмичен брой на починалите от COVID-19 в България



Продължителност на епидемичния подем	Първа вълна	Втора вълна	Трета вълна
Начало	<p>От 17.10.2020 г. със заболяемост 103,13 на 100 000</p> <p>- Седмица №42 на 2020 г.: 13,45% седмична позитивност на тестовете;</p> <p>заболяемост 109,19 на 100 000</p>	<p>От 01.02.2021 г. със заболяемост 100,27 на 100 000</p> <p>- Седмица № 5 на 2021 г.: 7,76% седмична позитивност на тестовете;</p> <p>заболяемост 128,04 на 100 000</p>	<p>От 14.08.2021 г. със заболяемост 107,96 на 100 000</p> <p>- Седмица № 32 на 2021 г.: 4,17% седмична позитивност на тестовете;</p> <p>заболяемост 114,33 на 100 000</p>
Край	<p>21.01.2021 г. със заболяемост 101,45 на 100 000</p> <p>- Седмица №3 на 2021 г.: 6,29 % седмична позитивност на тестовете;</p> <p>90,94 заболяемост на 100 000</p>	<p>22.05.2021 г. със заболяемост 100,08 на 100 000</p> <p>- Седмица № 20 на 2021 г.: 3,18% седмична позитивност на тестовете;</p> <p>95,48 заболяемост на 100 000</p>	Продължава ⇨⇨⇨

Брой на починалите по време на първата и втората пандемична вълна и през първите

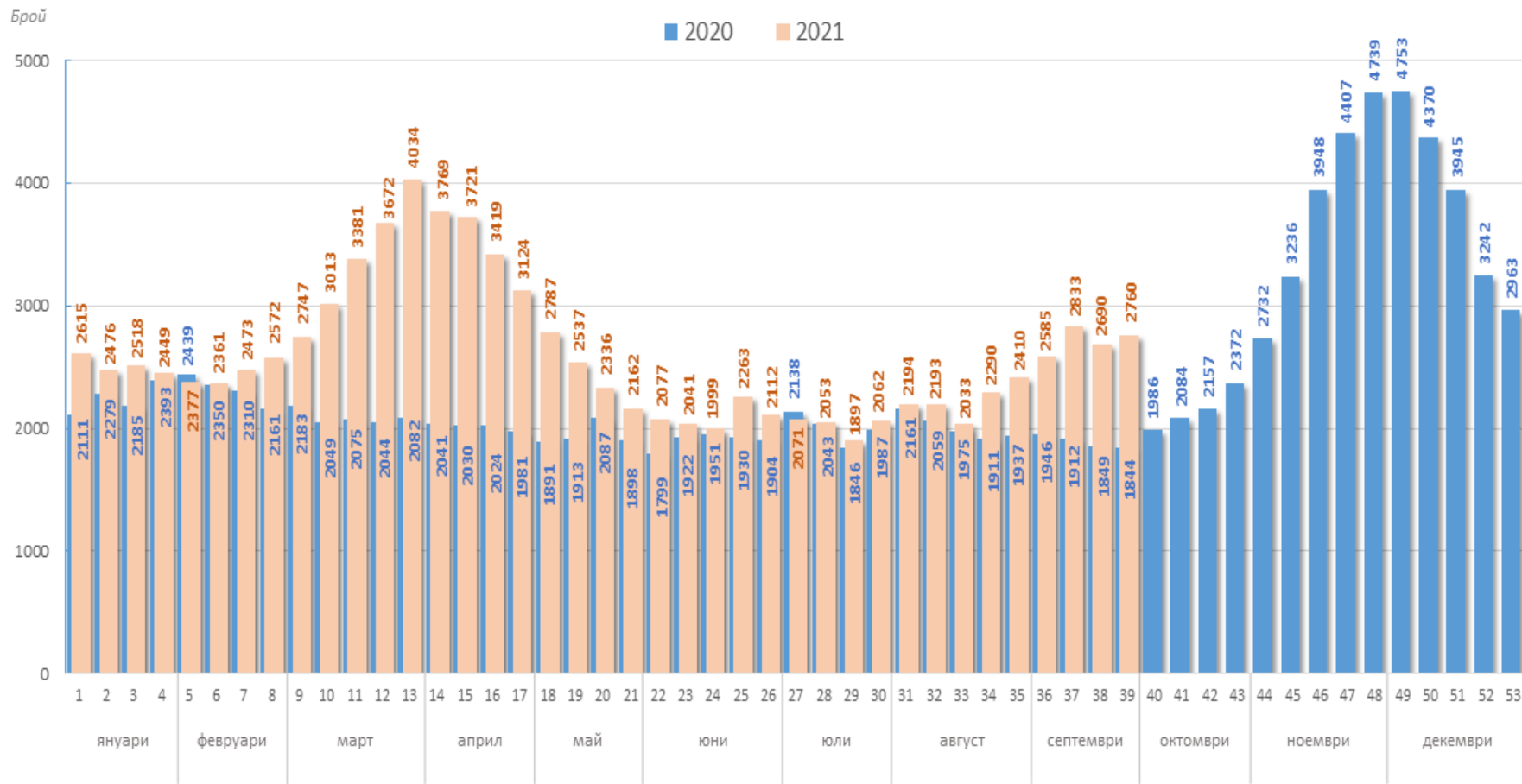
9 седмици на третата вълна

Брой починали	Първа вълна	Втора вълна	Трета вълна
Общ брой починали с диагноза КОВИД-19 по време на целия епидемичен подем	7 920	8 459	Продължава⇒⇒⇒
Брой починали през първите 9 седмици на подема	Седмица № 42 до седмица № 50 на 2020 г. 4 735	От седмица № 5 до седмица № 13 на 2021 г.: 4479	От седмица №32 до седмица № 40 на 2021 г.: 3 364

Умирания в България по седмици, 2020-2021 г.

Дата на актуализация: 12.10.2021 г.

Умирания в България по седмици в периода 2020 - 2021 година



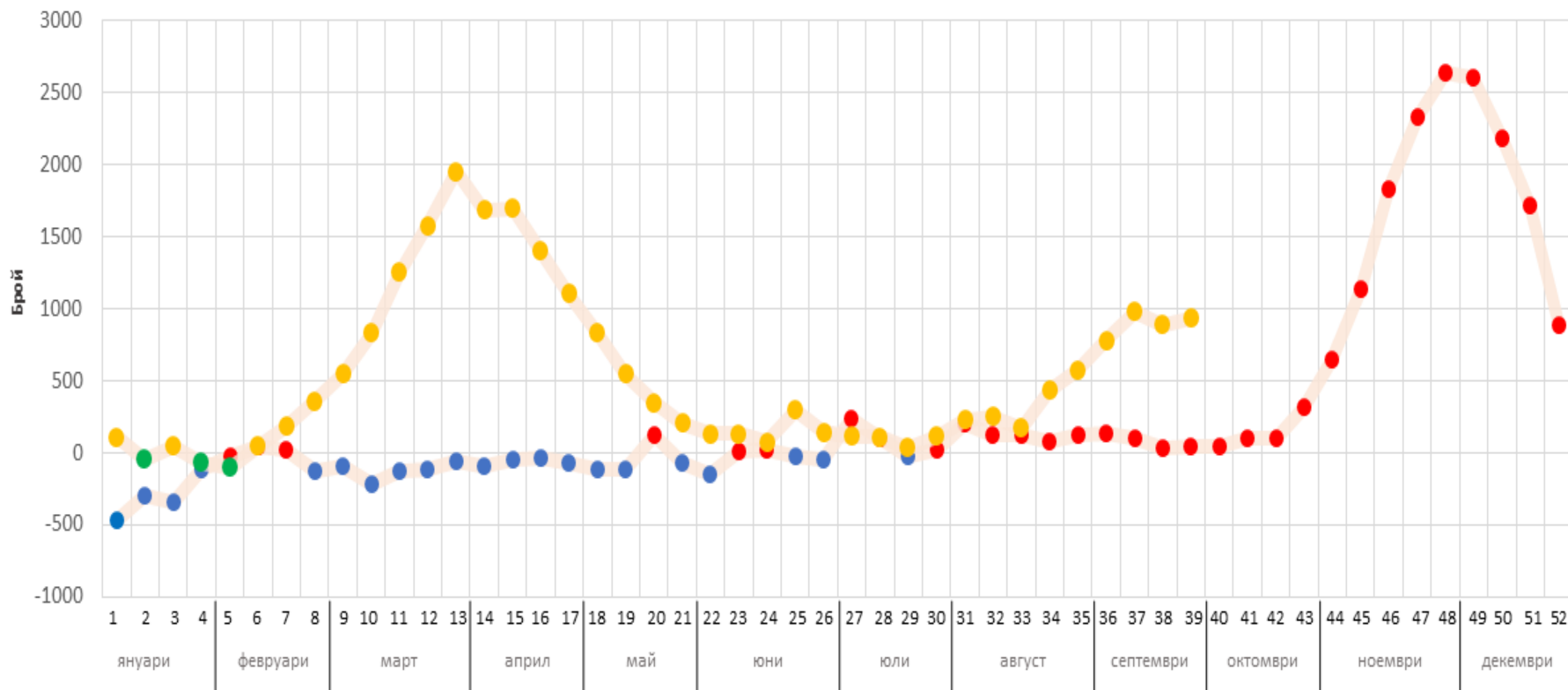
Забележки:

1. Данните за 2021 и 53-та седмица на 2020 г. са предварителни.
2. Данните включват всички български граждани с настоящ адрес в страната, независимо от мястото на смъртта, както и чуждите граждани с настоящ адрес в страната, починали в България.
3. Данните са разпределени по седмици според датата на смъртта.



Прираст на умрелите през 2020 и 2021 г. спрямо средния брой на умрелите лица за предходните пет години

- Увеличение през 2020 г. спрямо 2015-2019 г.
 - Намаление през 2020 г. спрямо 2015-2019 г.
- Увеличение през 2021 г. спрямо 2016-2020 г.
 - Намаление през 2021 г. спрямо 2016-2020 г.



Забележки:

1. Данните за 2021 г. са предварителни;
2. Данните включват всички български граждани с настоящ адрес в страната, независимо от мястото на смъртта, както и чуждите граждани с настоящ адрес в страната, починали в България;
3. Данните са разпределени по седмици според датата на смъртта;
4. Изчислява се като абсолютна разлика между броя на умрелите през 2020 г. и 2021 г. и средния брой умрели лица за седмицата през съответния петгодишен период.

